
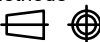
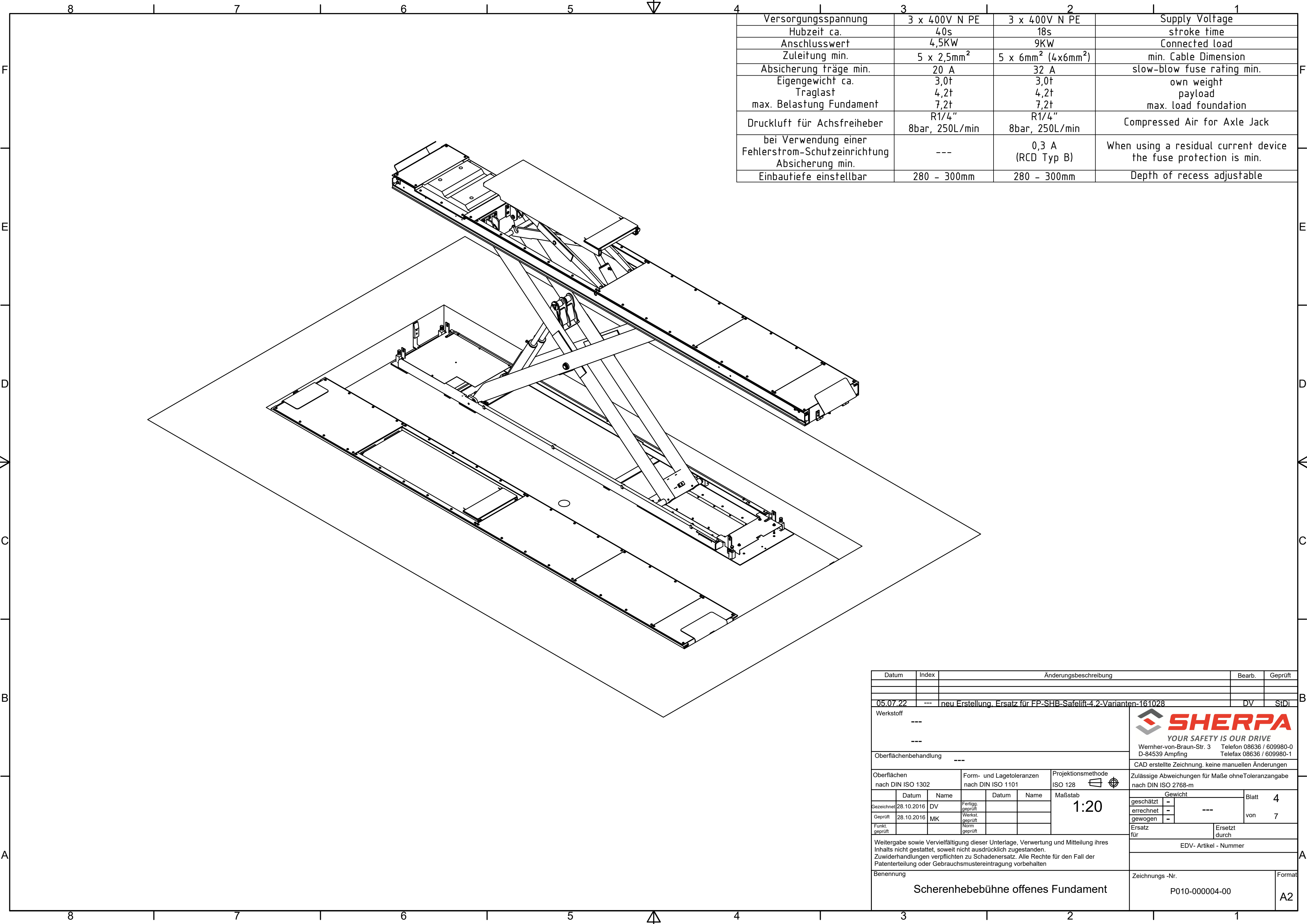

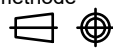


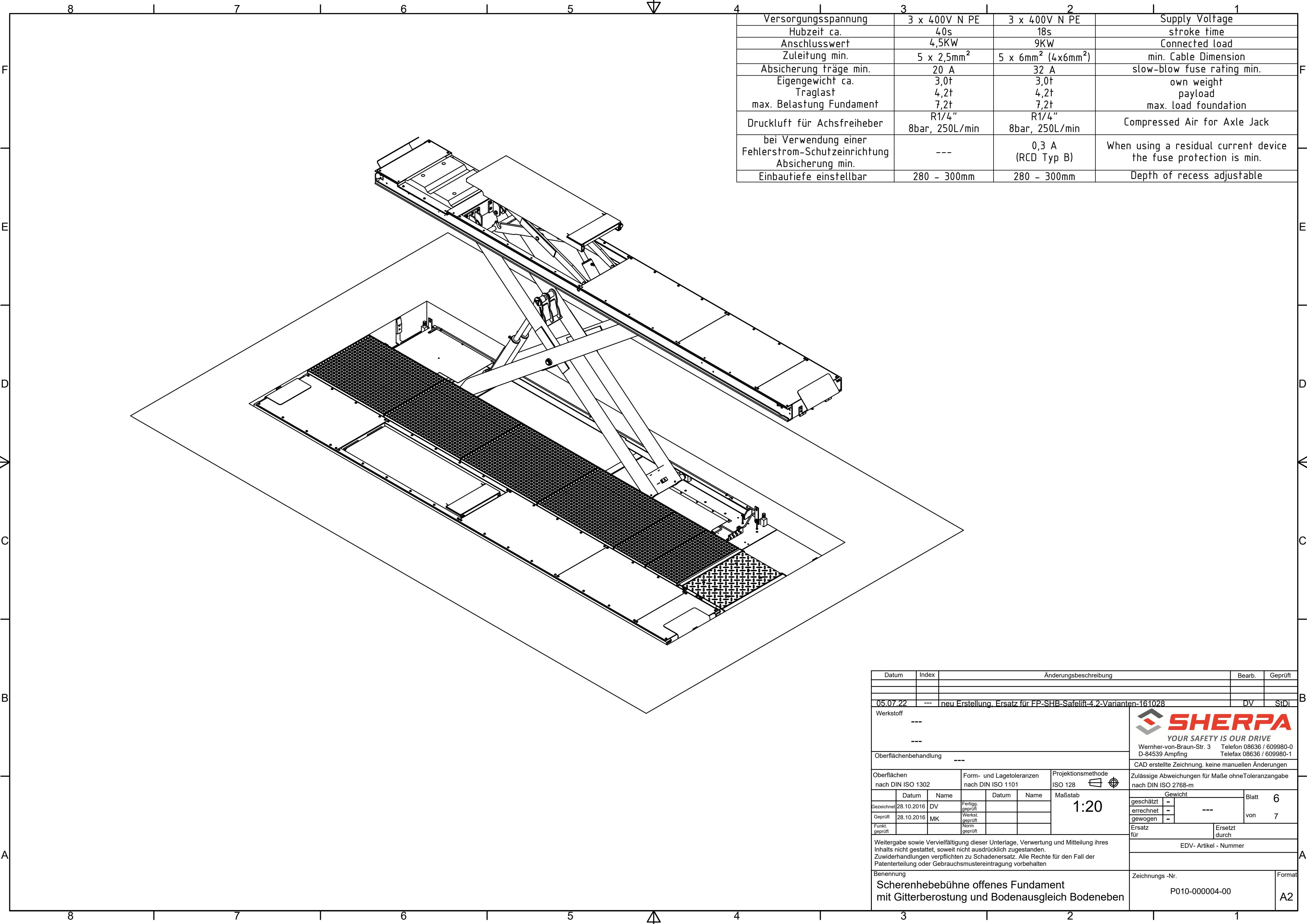
Versorgungsspannung	3 x 400V N PE	3 x 400V N PE	Supply Voltage
Hubzeit ca.	40s	18s	stroke time
Anschlusswert	4,5KW	9KW	Connected load
Zuleitung min.	5 x 2,5mm ²	5 x 6mm ² (4x6mm ²)	min. Cable Dimension
Absicherung träge min.	20 A	32 A	slow-blow fuse rating min.
Eigengewicht ca.	3,0t	3,0t	own weight
Traglast	4,2t	4,2t	payload
max. Belastung Fundament	7,2t	7,2t	max. load foundation
Druckluft für Achsfreiheber	R1/4" 8bar, 250L/min	R1/4" 8bar, 250L/min	Compressed Air for Axle Jack
bei Verwendung einer Fehlerstrom-Schutzeinrichtung Absicherung min.	---	0,3 A (RCD Typ B)	When using a residual current device the fuse protection is min.
Einbautiefe einstellbar	280 - 300mm	280 - 300mm	Depth of recess adjustable

Datum	Index	Änderungsbeschreibung				Bearb.	Geprüft	
05.07.22	---	neu Erstellung. Ersatz für FP-SHB-Safelift-4.2-Varianten-161028				DV	StDi	
Werkstoff ---						<div>SHERPA YOUR SAFETY IS OUR DRIVE Wernher-von-Braun-Str. 3 Telefon 08636 / 609980-0 D-84539 Ampfing Telefax 08636 / 609980-1</div>		
Oberflächenbehandlung ---						CAD erstellte Zeichnung. keine manuellen Änderungen		
Oberflächen nach DIN ISO 1302		Form- und Lagetoleranzen nach DIN ISO 1101		Projektionsmethode ISO 128 	Zulässige Abweichungen für Maße ohne Toleranzangabe nach DIN ISO 2768-m			
	Datum	Name		Datum	Name	Gewicht		
Gezeichnet	28.10.2016	DV	Fertigg. geprüft			geschätzt -		
Geprüft	28.10.2016	MK	Werkst. geprüft			errechnet -		
Funkt. geprüft			Norm. geprüft			gewogen -		
Weitergabe sowie Vervielfältigung dieser Unterlage, Verwertung und Mitteilung ihres Inhalts nicht gestattet, soweit nicht ausdrücklich zugestanden. Zu widerhandlungen verpflichten zu Schadenersatz. Alle Rechte für den Fall der Patenterteilung oder Gebrauchsmustereintragung vorbehalten						Ersatz für		Ersetzt durch
						EDV- Artikel - Nummer		
Benennung						Zeichnungs -Nr.		Format
Scherenhebebühne Streifenfundament mit Bodenausgleich						P010-000004-00		A2





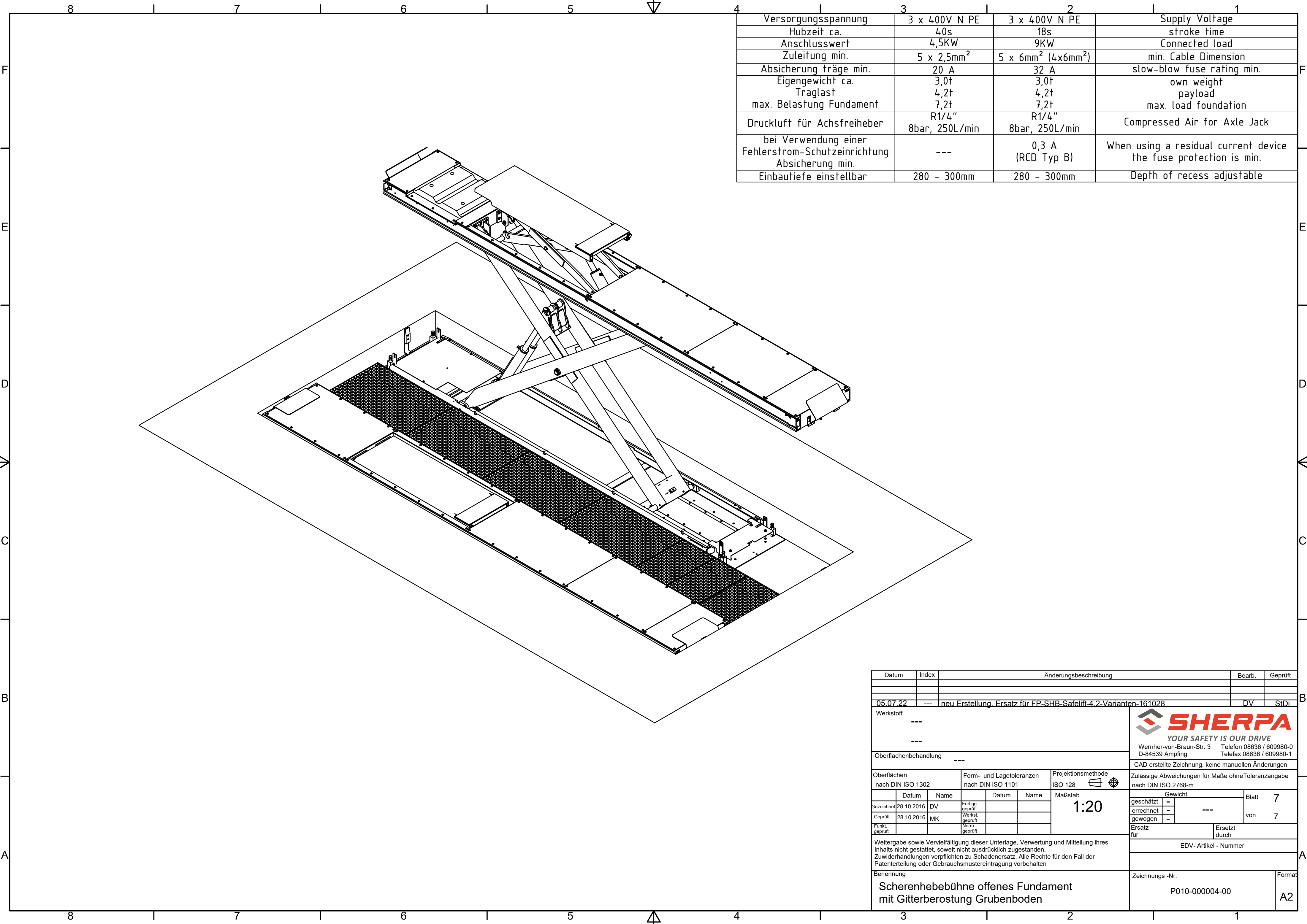
Versorgungsspannung	3 x 400V N PE	3 x 400V N PE	Supply Voltage
Hubzeit ca.	40s	18s	stroke time
Anschlusswert	4,5KW	9KW	Connected load
Zuleitung min.	5 x 2,5mm ²	5 x 6mm ² (4x6mm ²)	min. Cable Dimension
Absicherung träge min.	20 A	32 A	slow-blow fuse rating min.
Eigengewicht ca.	3,0t	3,0t	own weight
Traglast	4,2t	4,2t	payload
max. Belastung Fundament	7,2t	7,2t	max. load foundation
Druckluft für Achsfreiheber	R1/4" 8bar, 250L/min	R1/4" 8bar, 250L/min	Compressed Air for Axle Jack
bei Verwendung einer Fehlerstrom-Schutzeinrichtung Absicherung min.	---	0,3 A (RCD Typ B)	When using a residual current device the fuse protection is min.
Einbautiefe einstellbar	280 - 300mm	280 - 300mm	Depth of recess adjustable

Datum	Index	Änderungsbeschreibung				Bearb.	Geprüft	
05.07.22	---	neu Erstellung. Ersatz für FP-SHB-Safelift-4.2-Varianten-161028				DV	StDi	
Werkstoff ---						<div>SHERPA YOUR SAFETY IS OUR DRIVE Wernher-von-Braun-Str. 3 Telefon 08636 / 609980-0 D-84539 Ampfing Telefax 08636 / 609980-1</div>		
Oberflächenbehandlung ---						CAD erstellte Zeichnung. keine manuellen Änderungen		
Oberflächen nach DIN ISO 1302		Form- und Lagetoleranzen nach DIN ISO 1101		Projektionsmethode ISO 128 	Zulässige Abweichungen für Maße ohne Toleranzangabe nach DIN ISO 2768-m			
	Datum	Name		Datum	Name	Maßstab 1:20		
Gezeichnet	28.10.2016	DV	Fertigg. geprüft				geschätzt	-
Geprüft	28.10.2016	MK	Werkst. geprüft				errechnet	---
Funkt. geprüft			Norm. geprüft				gewogen	-
Weitergabe sowie Vervielfältigung dieser Unterlage, Verwertung und Mitteilung ihres Inhalts nicht gestattet, soweit nicht ausdrücklich zugestanden. Zu widerhandlungen verpflichten zu Schadenersatz. Alle Rechte für den Fall der Patenterteilung oder Gebrauchsmustereintragung vorbehalten						Ersatz für		Ersetzt durch
						EDV- Artikel - Nummer		
Benennung						Zeichnungs -Nr.		Format
Scherenhebebühne offenes Fundament						P010-000004-00		A2





Versorgungsspannung	3 x 400V N PE	3 x 400V N PE	Supply Voltage
Hubzeit ca.	40s	18s	stroke time
Anschlusswert	4,5KW	9KW	Connected load
Zuleitung min.	5 x 2,5mm ²	5 x 6mm ² (4x6mm ²)	min. Cable Dimension
Absicherung träge min.	20 A	32 A	slow-blow fuse rating min.
Eigengewicht ca.	3,0t	3,0t	own weight
Traglast	4,2t	4,2t	payload
max. Belastung Fundament	7,2t	7,2t	max. load foundation
Druckluft für Achsfreiheber	R1/4" 8bar, 250L/min	R1/4" 8bar, 250L/min	Compressed Air for Axle Jack
bei Verwendung einer Fehlerstrom-Schutzeinrichtung Absicherung min.	---	0,3 A (RCD Typ B)	When using a residual current device the fuse protection is min.
Einbautiefe einstellbar	280 - 300mm	280 - 300mm	Depth of recess adjustable

Datum	Index	Änderungsbeschreibung				Bearb.	Geprüft	
05.07.22	---	neu Erstellung. Ersatz für FP-SHB-Safelift-4.2-Varianten-161028				DV	StDi	
Werkstoff ---						 SHERPA YOUR SAFETY IS OUR DRIVE Wernher-von-Braun-Str. 3 Telefon 08636 / 609980-0 D-84539 Ampfing Telefax 08636 / 609980-1		
Oberflächenbehandlung ---						CAD erstellte Zeichnung. keine manuellen Änderungen		
Oberflächen nach DIN ISO 1302		Form- und Lagetoleranzen nach DIN ISO 1101		Projektionsmethode ISO 128 		Zulässige Abweichungen für Maße ohne Toleranzangabe nach DIN ISO 2768-m		
	Datum	Name		Datum	Name	Maßstab 1:20	Gewicht geschätzt - errechnet --- gewogen - Blatt 6 von 7	
Gezeichnet	28.10.2016	DV	Fertigg. geprüft					
Geprüft	28.10.2016	MK	Werkst. geprüft					
Funkt. geprüft			Norm. geprüft					
Weitergabe sowie Vervielfältigung dieser Unterlage, Verwertung und Mitteilung ihres Inhalts nicht gestattet, soweit nicht ausdrücklich zugestanden. Zu widerhandlungen verpflichten zu Schadenersatz. Alle Rechte für den Fall der Patenterteilung oder Gebrauchsmustereintragung vorbehalten						Ersatz für Ersetzt durch		
						EDV- Artikel - Nummer		
Benennung						Zeichnungs -Nr.		Format
Scherenhebebühne offenes Fundament mit Gitterberostung und Bodenausgleich Bodeneben						P010-000004-00		A2



Versorgungsspannung	3 x 400V N PE	3 x 400V N PE	Supply Voltage
Hubzeit ca.	40s	18s	stroke time
Anschlusswert	4,5KW	9KW	Connected load
Zuleitung min.	5 x 2,5mm ²	5 x 6mm ² (4x6mm ²)	min. Cable Dimension
Absicherung träge min.	20 A	32 A	slow-blow fuse rating min.
Eigengewicht ca.	3,0t	3,0t	own weight
Traglast	4,2t	4,2t	payload
max. Belastung Fundament	7,2t	7,2t	max. load foundation
Druckluft für Achsfreiheber	R1/4" 8bar, 250L/min	R1/4" 8bar, 250L/min	Compressed Air for Axle Jack
bei Verwendung einer Fehlerstrom-Schutzeinrichtung Absicherung min.	---	0,3 A (RCD Typ B)	When using a residual current device the fuse protection is min.
Einbautiefe einstellbar	280 - 300mm	280 - 300mm	Depth of recess adjustable

Datum	Index	Änderungsbeschreibung				Bearb.	Geprüft
05.07.22	---	neu Erstellung. Ersatz für FP-SHB-Safelift-4.2-Varianten-161028				DV	StDi
Werkstoff ---						<div><div></div><div>SHERPA</div><div>YOUR SAFETY IS OUR DRIVE</div><div>Wernher-von-Braun-Str. 3 Telefon 08636 / 609980-0 D-84539 Ampfing Telefax 08636 / 609980-1</div></div>	
Oberflächenbehandlung ---						CAD erstellte Zeichnung. keine manuellen Änderungen	
Oberflächen nach DIN ISO 1302		Form- und Lagetoleranzen nach DIN ISO 1101		Projektionsmethode ISO 128 	Zulässige Abweichungen für Maße ohne Toleranzangabe nach DIN ISO 2768-m		
	Datum	Name		Datum	Name	Gewicht	
Gezeichnet	28.10.2016	DV	Fertigg. geprüft			geschätzt -	
Geprüft	28.10.2016	MK	Werkst. geprüft			errechnet -	
Funkt. geprüft			Norm. geprüft			gewogen -	
Weitergabe sowie Vervielfältigung dieser Unterlage, Verwertung und Mitteilung ihres Inhalts nicht gestattet, soweit nicht ausdrücklich zugestanden. Zuwiderhandlungen verpflichten zu Schadenersatz. Alle Rechte für den Fall der Patenterteilung oder Gebrauchsmustereintragung vorbehalten						Ersatz für	
						Ersetzt durch	
Benennung Scherenhebebühne offenes Fundament mit Gitterberostung Grubenboden						EDV- Artikel - Nummer	
Zeichnungs- Nr. P010-000004-00						Format	
						A2	