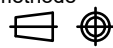
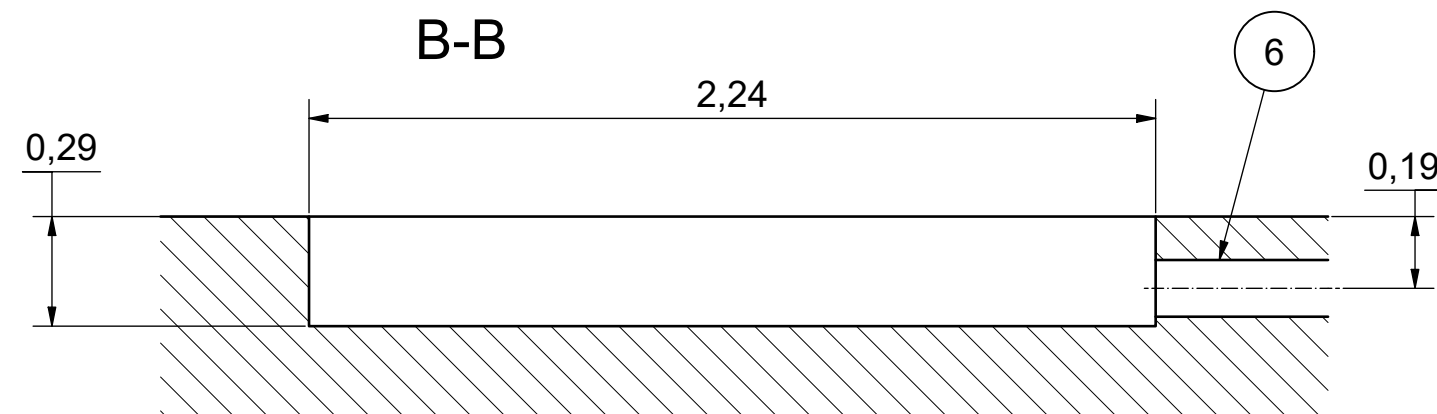
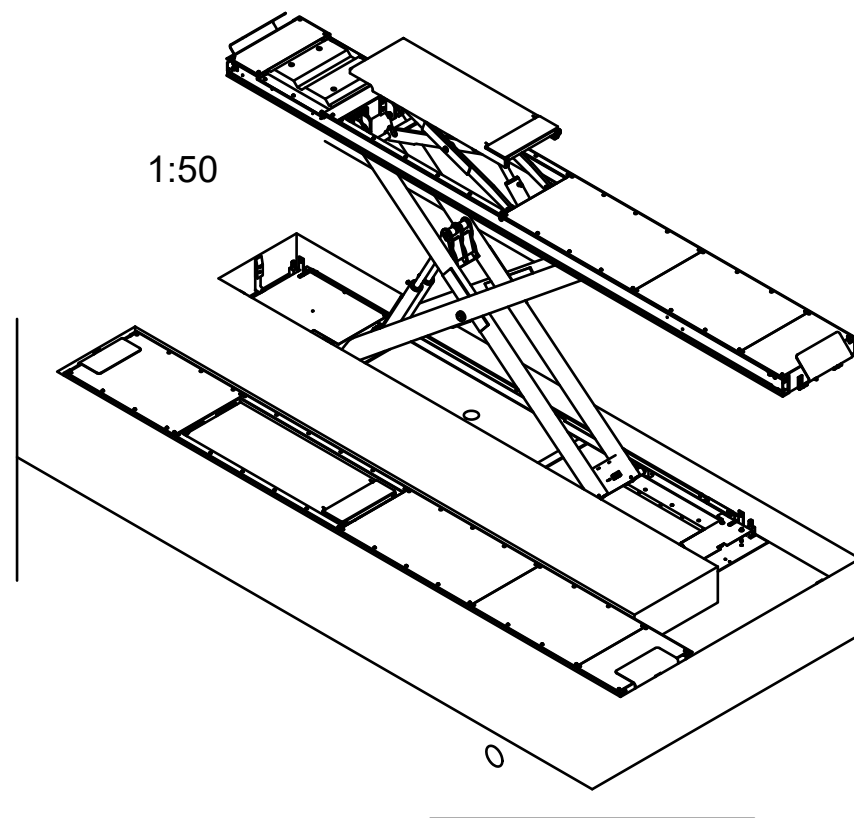
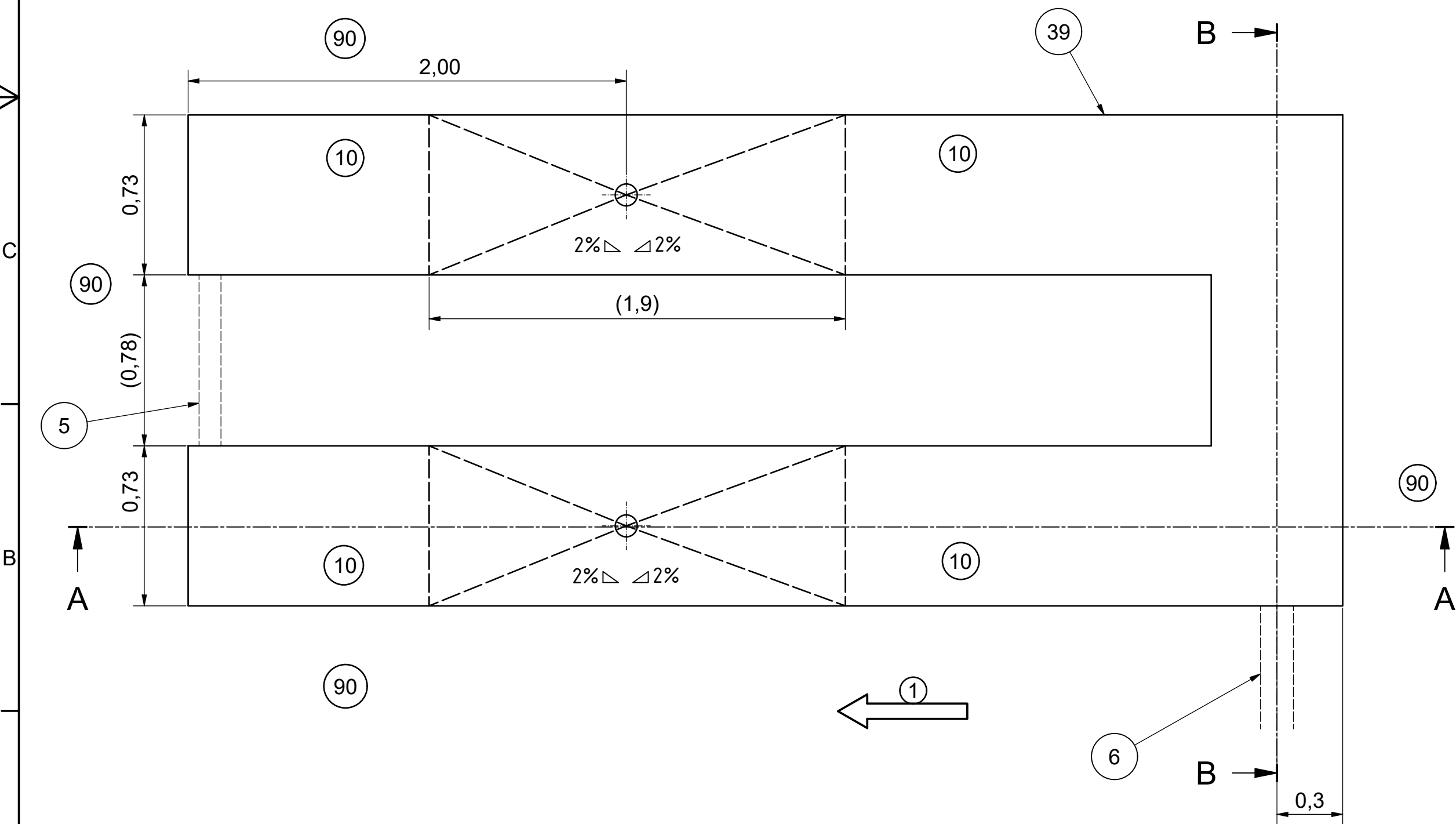
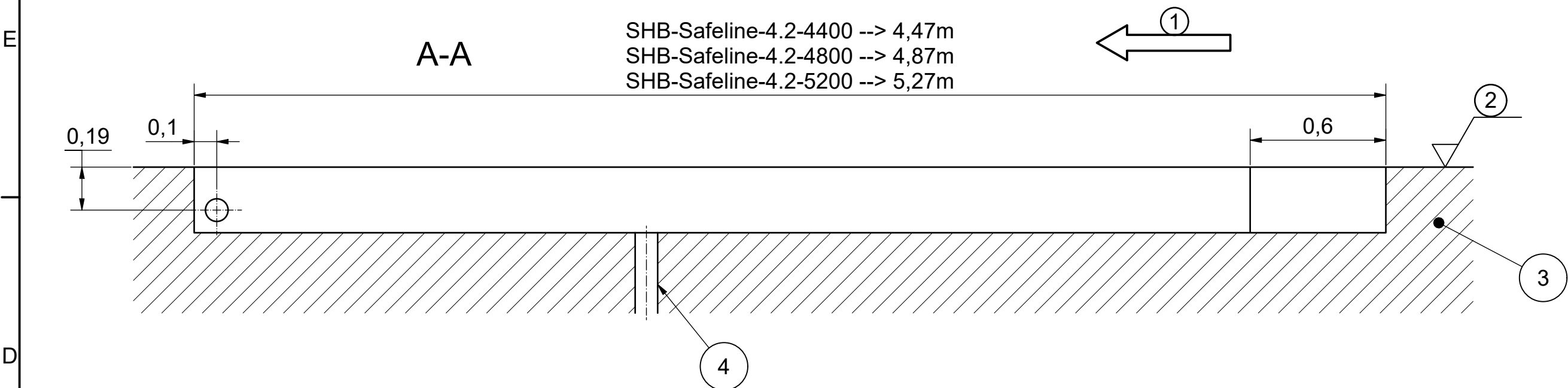

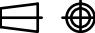


Datum		Index	Änderungsbeschreibung				Bearb.	Geprüft
30.06.22		---	neu Erstellung, Ersatz für 69080500100-06				DV	StDi
Werkstoff								
Oberflächenbehandlung								
Oberflächen nach DIN ISO 1302			Form- und Lagetoleranzen nach DIN ISO 1101		Projektionsmethode ISO 128 		Zulässige Abweichungen für Maße ohne Toleranzangabe nach DIN ISO 2768-m	
	Datum	Name		Datum	Name	Maßstab 1:20	Gewicht	
Gezeichnet	30.06.2022	DV	Fertigg. geprüft				geschätzt - errechnet X gewogen -	Blatt 1 von 2
Geprüft	30.06.2022	StDi	Werkst. geprüft					
Funkt. geprüft			Norm. geprüft					
Weitergabe sowie Vervielfältigung dieser Unterlage, Verwertung und Mitteilung ihres Inhalts nicht gestattet, soweit nicht ausdrücklich zugestanden. Zu widerhandlungen verpflichten zu Schadenersatz. Alle Rechte für den Fall der Patenterteilung oder Gebrauchsmustereintragung vorbehalten							Ersatz für	
							Ersetzt durch	
							EDV- Artikel - Nummer	
Benennung Fundamentplan Scherenhebebühne Streifen Fundament, mit Aussparung Achsfreiheber							Zeichnungs -Nr. P010-000001-00	
							Format A2	

F	8	7	6	5
	Versorgungsspannung	3 x 400V N PE	3 x 400V N PE	Supply Voltage
	Hubzeit ca.	40s	18s	stroke time
	Anschlusswert	4,5KW	9KW	Connected load
	Zuleitung min.	5 x 2,5mm ²	5 x 6mm ² (4x6mm ²)	min. Cable Dimension
	Absicherung träge min.	20 A	32 A	slow-blow fuse rating min.
	Eigengewicht ca.	3,0t	3,0t	own weight
	Traglast	4,2t	4,2t	payload
	max. Belastung Fundament	7,2t	7,2t	max. load foundation
	Druckluft für Achsfreiheber	R1/4" 8bar, 250L/min	R1/4" 8bar, 250L/min	Compressed Air for Axle Jack
bei Verwendung einer Fehlerstrom-Schutzleinrichtung Absicherung min.	---	0,3 A (RCD Typ B)	When using a residual current device the fuse protection is min.	
Einbautiefe einstellbar	280 - 300mm	280 - 300mm	Depth of recess adjustable	



!	Baumaße in m	dimensions in m
!	! alle Maße sind zu prüfen !	! all dimensions should be checked !
!	Zuleitung	Power-lead
!	! bauseitig zu erbringen !	! customer side !
1	Fahrtrichtung	direction of travel
2	Oberkante Fertigfußboden	top finished floor surface
3	Betonqualität min. C30/37	concrete quality min. C30/37
4	Wasserablauf Ø100mm	water drain Ø100mm
!	! Vorschriften beachten !	! Note regulation !
5	Leerrohr Ø100mm	feed pipe Ø100mm
!	! keine engen Bögen !	! no tight bends !
6	Leerrohr Ø150mm zur Steuerbox	feed pipe Ø150mm to Powerbox
!	! keine engen Bögen !	! no tight bends !
10	Exakt waagerechte Auflagefläche +/- 2mm	Exact horizontal support surface +/- 2mm
39	Fundamentrahmen	Foundation frame
!	! bauseitig zu erbringen !	! customer side !
90	! Sicherheitsabstand einhalten !	! keep Safety distance !
	1,0m - seitlich der Bühne	1,0m - from the side of the lift
	1,5m - vor und nach der Bühne	1,5m - before and after the lift

Datum	Index	Änderungsbeschreibung				Bearb.	Geprüft
30.06.22	---	neu Erstellung, Ersatz für 69080500100-06				DV	StDi
Werkstoff						<div>SHERPA YOUR SAFETY IS OUR DRIVE Werner-von-Braun-Str. 3 Telefon 08636 / 609980-0 D-84539 Ampfing Telefax 08636 / 609980-1</div>	
Oberflächenbehandlung						CAD erstellte Zeichnung, keine manuellen Änderungen	
Oberflächen nach DIN ISO 1302			Form- und Lagetoleranzen nach DIN ISO 1101		Projektionsmethode ISO 128 	Zulässige Abweichungen für Maße ohne Toleranzangabe nach DIN ISO 2768-m	
	Datum	Name		Datum	Name	Maßstab 1:20 1:50	Blatt 2 von 2
Gezeichnet	30.06.2022	DV	Fertig-geprüft				
Geprüft	30.06.2022	StDi	Werkstl. geprüft				
Funkt. geprüft			Norm-geprüft				
Weitergabe sowie Vervielfältigung dieser Unterlage, Verwertung und Mitteilung ihres Inhalts nicht gestattet, soweit nicht ausdrücklich zugestanden. Zuweiterhandlungen verpflichten zu Schadenersatz. Alle Rechte für den Fall der Patenterteilung oder Gebrauchsmustereintragung vorbehalten							
Benennung						EDV- Artikel - Nummer	
Fundamentplan Scherenhebebühne Streifen Fundament, mit Aussparung Achsfreiheber						Zeichnungs- Nr.	
						P010-000001-00	
						Format	
						A2	

document name foundation plan Scissor Lift stripping foundation with recess for Axle Jack